

**Modernisation de la station de traitement des eaux usées de Bidart**  
**Demande d'Autorisation Environnementale**

**Plan du système d'assainissement collectif**

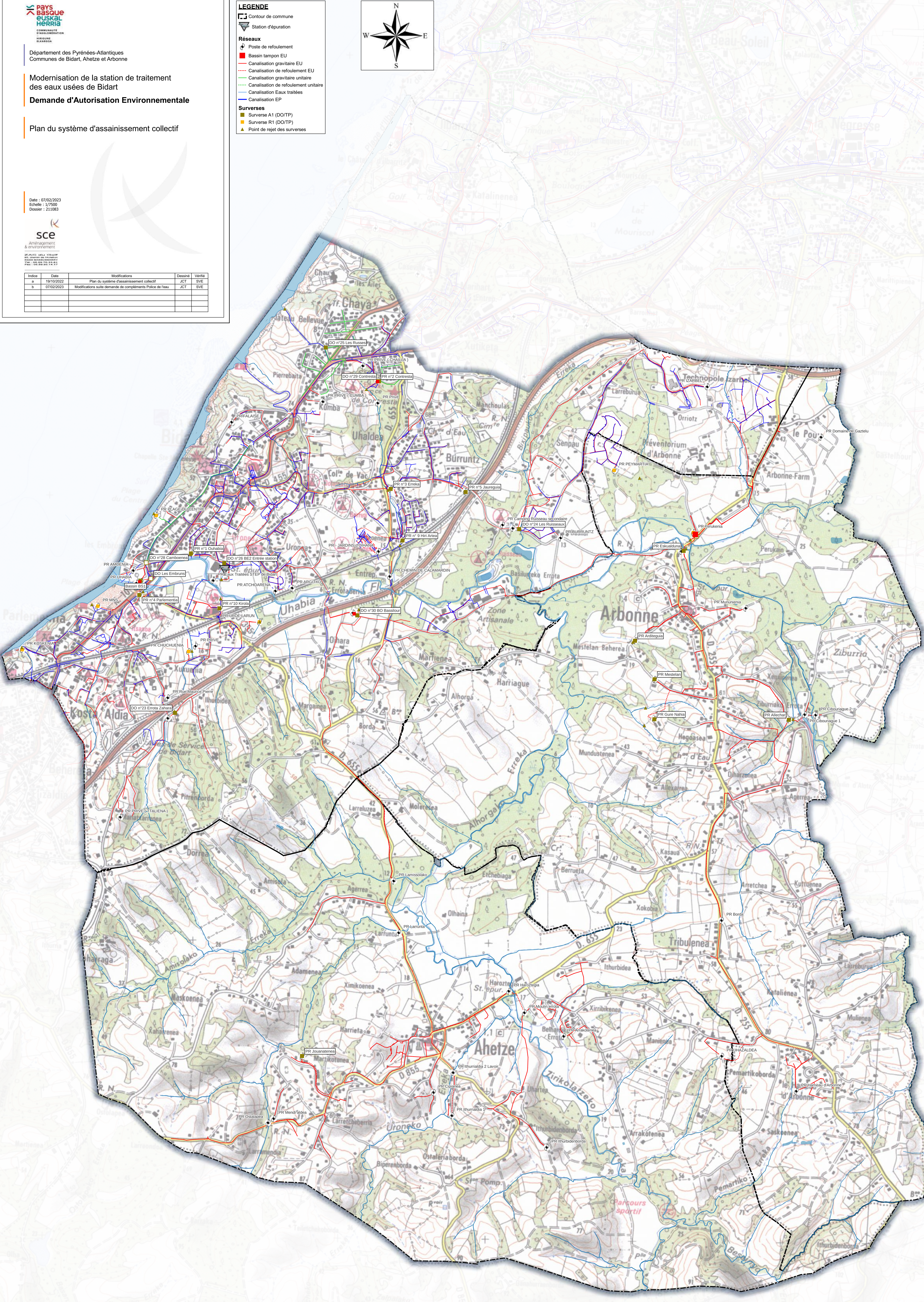
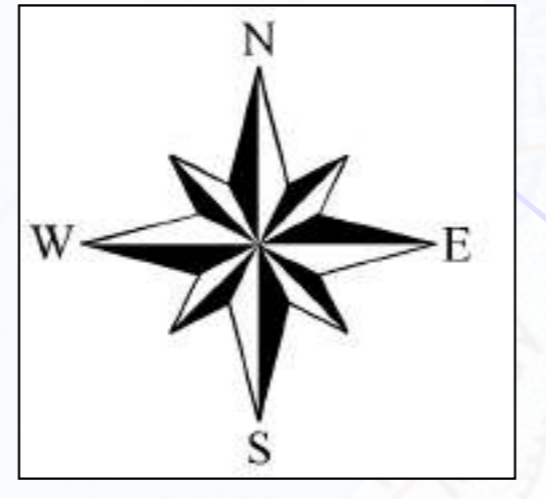
Date : 07/02/2023  
Echelle : 1:7500  
Dossier : 211083



Index	Date	Modifications	Dessiné	Vérifié
a	19/10/2022	Plan du système d'assainissement collectif	JCT	SVE
b	07/02/2023	Modifications suite demande de compléments Police de l'eau	JCT	SVE

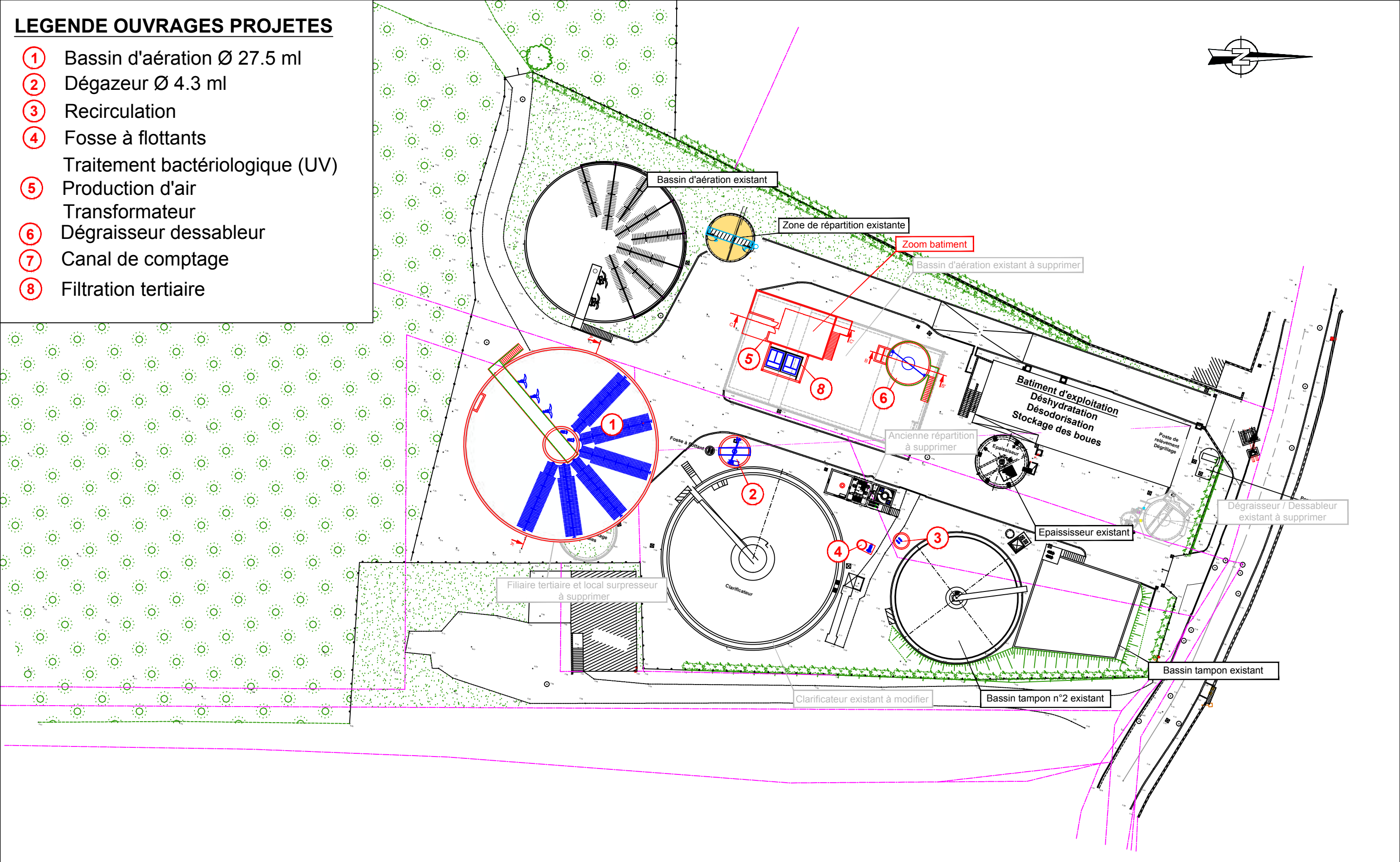
**LEGENDE**

- Contour de commune
- Station d'épuration
- Poste de refoulement
- Bassin tampon EU
- Canalisation gravitaire EU
- Canalisation de refoulement EU
- Canalisation gravitaire unitaire
- Canalisation de refoulement unitaire
- Canalisation Eaux traitées
- Canalisation EP
- Surverse
  - Surverse A1 (DO/TP)
  - Surverse R1 (DO/TP)
  - Point de rejet des surverses



**LEGENDE OUVRAGES PROJETES**

- ① Bassin d'aération Ø 27.5 ml
- ② Dégazeur Ø 4.3 ml
- ③ Recirculation
- ④ Fosse à flottants
- ⑤ Production d'air
- ⑥ Dégraisseur dessableur
- ⑦ Canal de comptage
- ⑧ Filtration tertiaire





6.3.b.2  
Zonage d'assainissement  
Eaux usées.

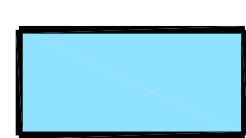

Sud (2/2)

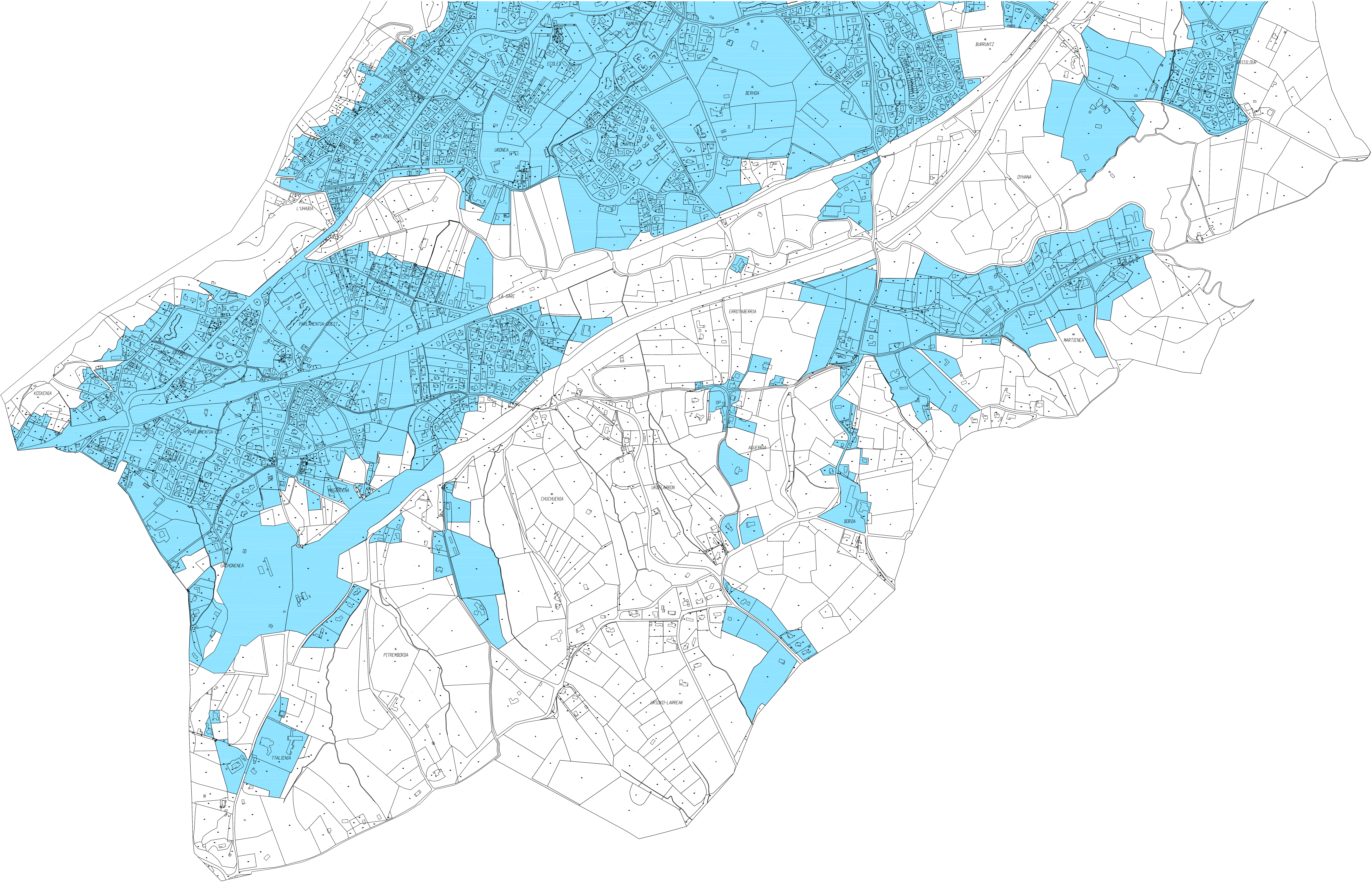
Dossier d'approbation

09257A  
Echelle : 1/3 000



Légende:

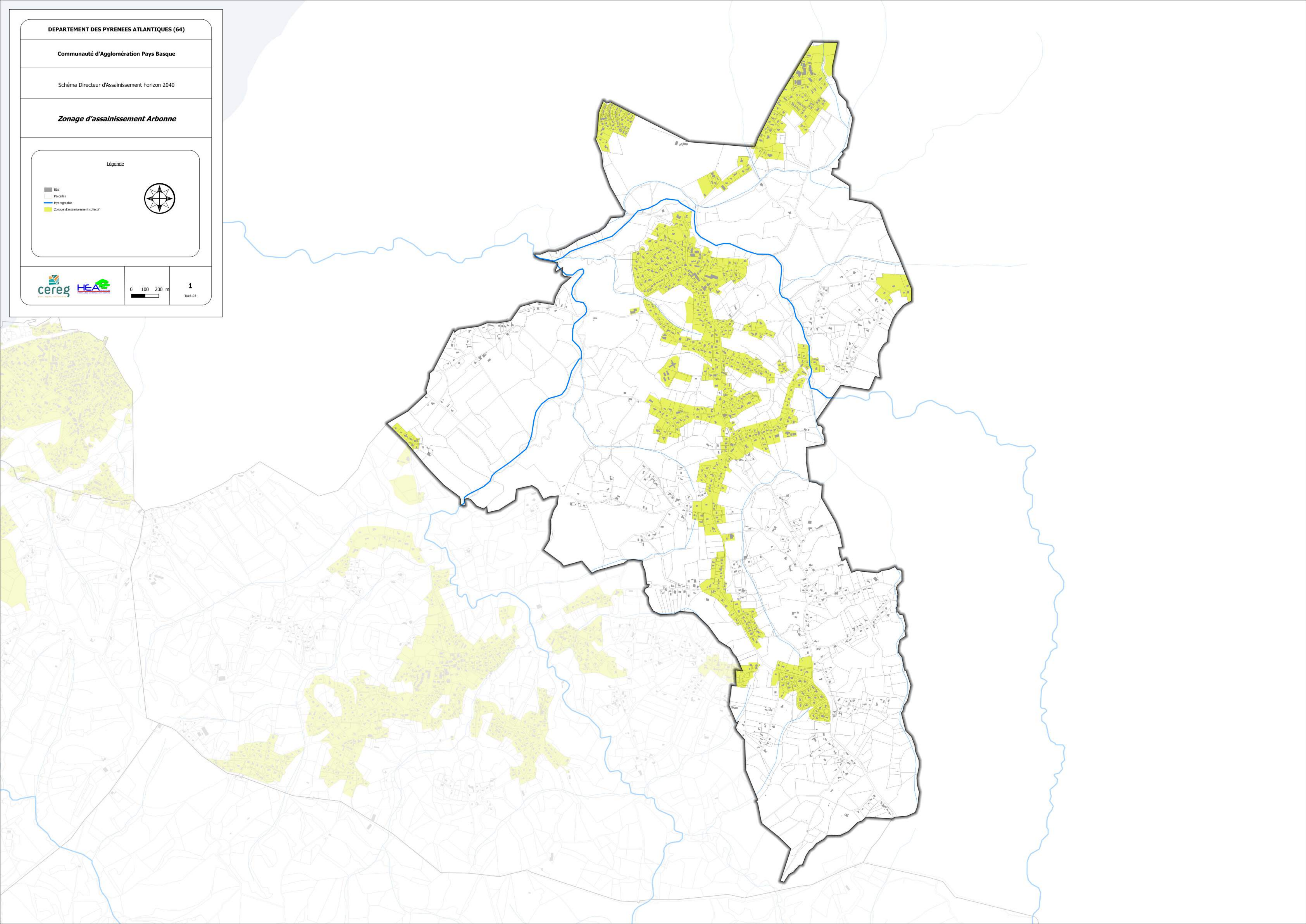
-  : Zone d'assainissement collectif
-  : Zone d'assainissement non collectif



**Zonage d'assainissement Arbonne**

Légende

- Eau
- Parcelles
- Hydrographie
- Zonage d'assainissement collectif



**Zonage d'assainissement Ahetze**

Légende

- bât
- parcelles
- hydrographie
- zonage d'assainissement collectif



0 80 160 m

1

TA101023

